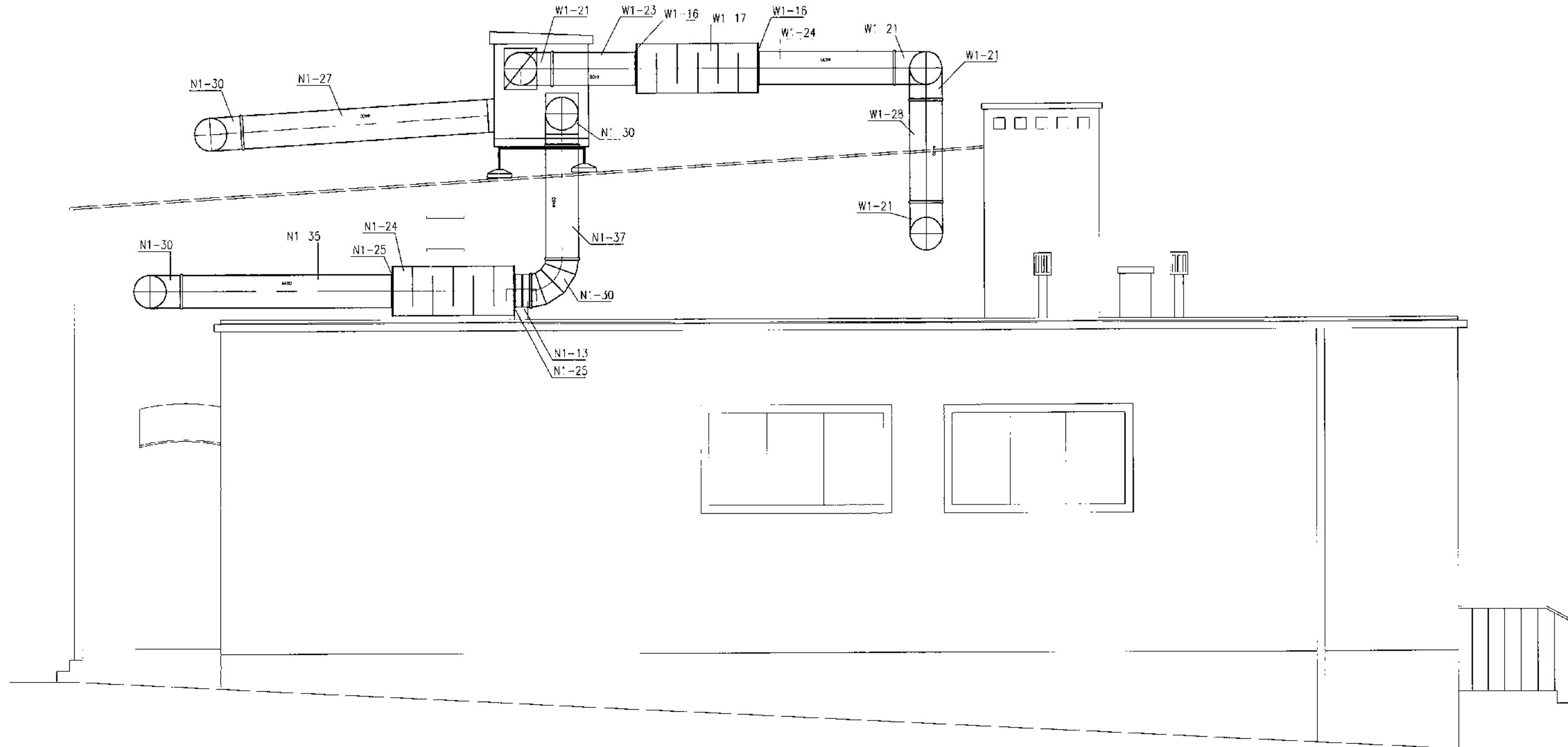


Widok elewacji południowej
- instalacja wentylacyjna

skala 1:50



PMP	Przedsiębiorstwo PMP; 82-300 Elbląg ul. Rybna 16 tel./fax: (55) 235-03-72; e-mail: biuro@pmp.elblag.pl	
INWESTOR:	Gmina Frombork ul. Młynarska 5a, 14-530 Frombork	
PROJEKT:	Wentylacja mechaniczna istniejącej sali gimnastycznej w Zespole Szkół przy ulicy Katedralnej 9 we Fromborku	
ADRES:	ul. Katedralna 9, 14-530 Frombork działka nr 128/4 obręb 6 jednostka ewidencyjna 2802034 Frombork	
BRANŻA:	SANITARNA	
FAZA:	PROJEKT BUDOWLANO-WYKONAWCZY	
TEMAT:	Widok elewacji południowej - instalacja wentylacyjna	
Projektant:	mgr inż. Maciej Szlak	
upr. bud. nr	WAM/0128/PWOS/13	
Sprawdzający:	mgr inż. Piotr Ziębka	
upr. bud. nr	MAZ/0190/PWOS/05	
SKALA:	1:50	DATA: wrzesień 2015
		NR RYS.: 8