
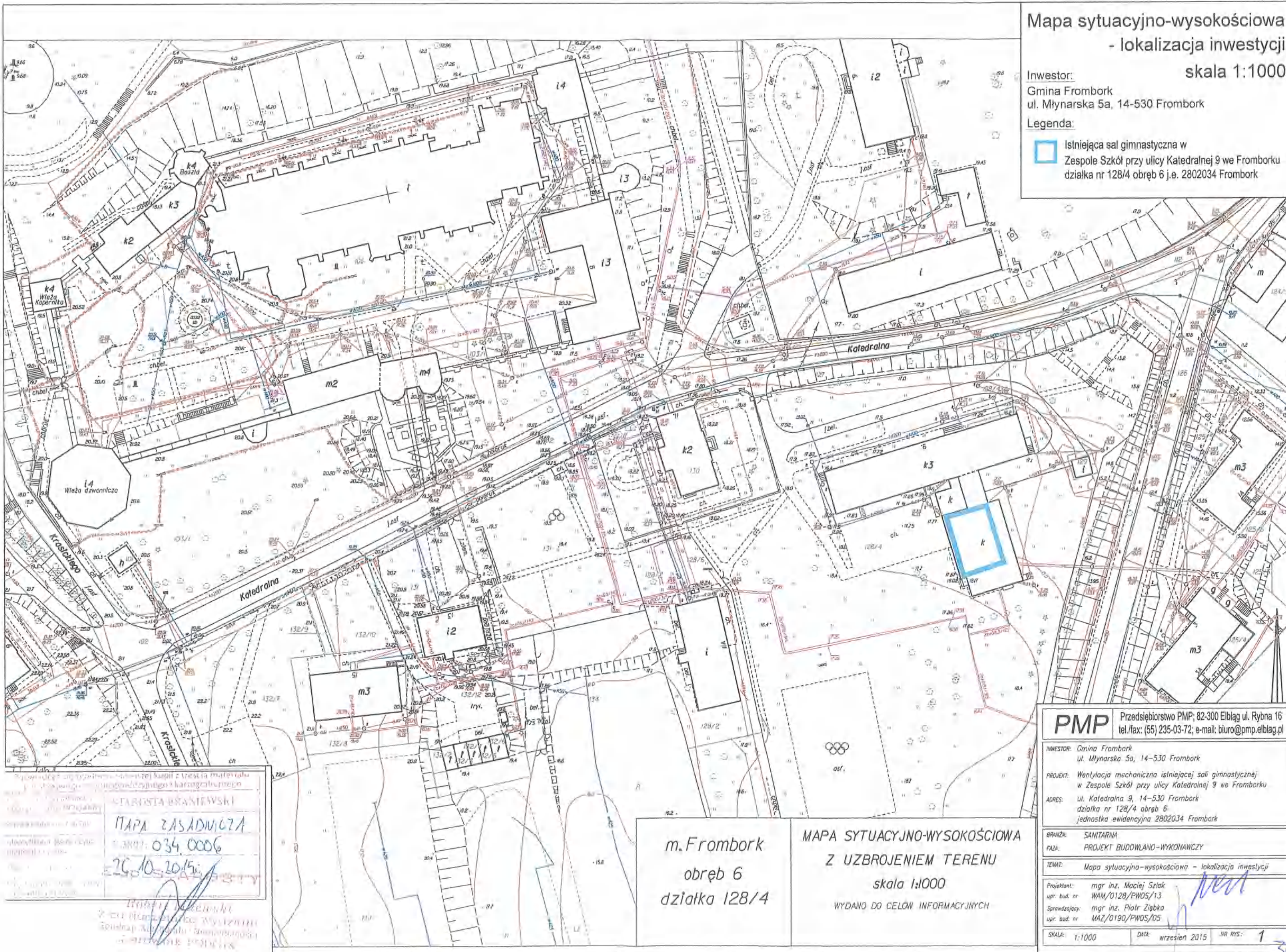


Mapa sytuacyjno-wysokościowa
- lokalizacja inwestycji
skala 1:1000

Inwestor:
Gmina Frombork
ul. Młynarska 5a, 14-530 Frombork

Legenda:
 Istniejąca sala gimnastyczna w
Zespole Szkół przy ulicy Katedralnej 9 we Fromborku
działka nr 128/4 obręb 6 j.e. 2802034 Frombork



Starosta Braniewski
MAPA ZASADNICZA
 034 0006
 20.10.2015
 Braniewski
 ul. Młynarska 5a, 14-530 Frombork

m. Frombork
 obręb 6
 działka 128/4

MAPA SYTUACYJNO-WYSOKOŚCIOWA
 Z UZBROJENIEM TERENU
 skala 1:1000
 WYDANO DO CEŁÓW INFORMACYJNYCH

PMP Przedsiębiorstwo PMP; 82-300 Elbląg ul. Rybna 16 tel./fax: (55) 235-03-72; e-mail: biuro@pmp.elblag.pl	
INWESTOR:	Gmina Frombork ul. Młynarska 5a, 14-530 Frombork
PROJEKT:	Wentylacja mechaniczna istniejącej sali gimnastycznej w Zespole Szkół przy ulicy Katedralnej 9 we Fromborku
ADRES:	ul. Katedralna 9, 14-530 Frombork działka nr 128/4 obręb 6 jednostka ewidencyjna 2802034 Frombork
BRANŻA:	SANITARNA
FAZA:	PROJEKT BUDOWLANO-WYKONAWCZY
TEMAT:	Mapa sytuacyjno-wysokościowa - lokalizacja inwestycji
Projektant:	mgr inż. Maciej Szlak
upr. bud. nr	WAM/0128/PWOS/13
Sprawdzający:	mgr inż. Piotr Ziabka
upr. bud. nr	MAZ/0190/PWOS/05
SKALA:	1:1000
DATA:	wrzesień 2015
NR RYS.:	1