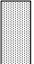

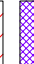


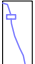

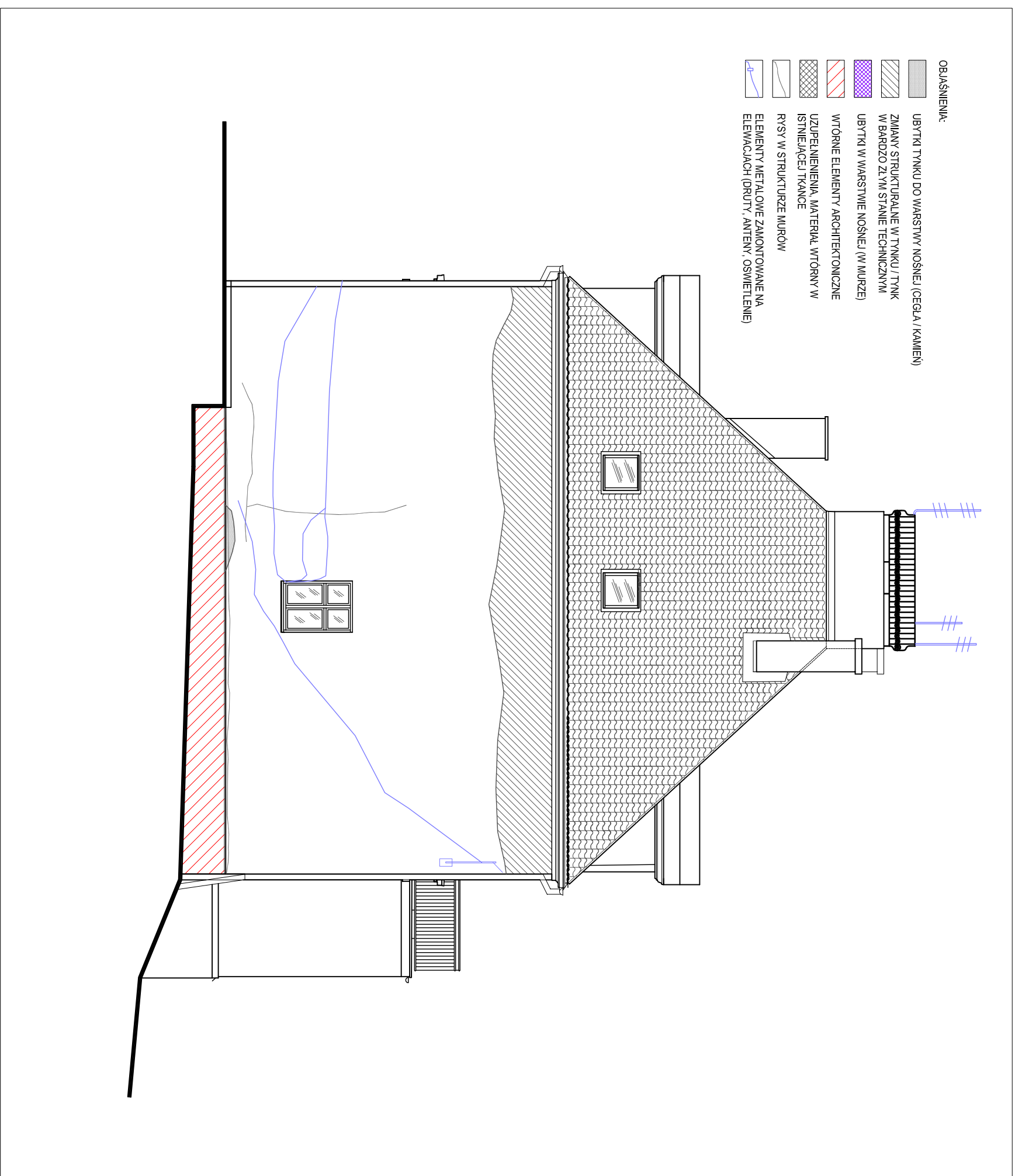


UWAGI:
1. POWIERZCHNIE TYNKÓW W CAŁOŚCI W ZŁYM STANIE;
NA RYSUNKU ZAZNACZONO JEDYNE MIEJSCA NASILNIEJ
ZDEGRADOWANE
2. WSZYSTKIE OKNA W POMIESZCZENIACH
MIESZKALNYCH WTORNE

- OBLAŚNIENIA:
-  UBYTKI TYNKU DO WARSTWY NOŚNEJ (CEGLA / KAMIEŃ)
 -  ZMIANY STRUKTURALNE W TYNKU / TYNK
W BARDZO ZŁYM STANIE TECHNICZNYM
 -  UBYTKI W WARSTWIE NOŚNEJ (W MURZE)
 -  WTORNE ELEMENTY ARCHYTEKTONICZNE
 -  UZUPEŁNIENIA, MATERIAŁ WTORNY W
ISTNIEJĄCEJ TKANCIE
 -  RYSY W STRUKTURZE MURÓW
 -  ELEMENTY METALOWE ZAMONTOWANE NA
ELEMENTACH (DRUTY, ANTENY, OŚWIETLENIE)



**AUTORSKA
FIRMOWA
ARCHYTEKTONICZNO-
KONSERWATORSKA
MARTA WRÓBEL**

81-732 Sopot Karlikowska 13b/16
(01) 608 446 146 biuro@marta.org.pl

**PROJEKT REWALORYZACJI ELEWACJI
BUDYNKU MIESZKALNEGO**

dz.nr XXX ; 14-500 Frombork, ul. Błotna 2

INWESTOR:
GMINA FROMBORK
14-530 Frombork, ul. Młynarska 5a

FAZA:
PROJEKT BUDOWLANY

BRANŻA:
ARCHYTEKTONICZNO-KONSERWATORSKA

AUTORZY:
mgr inż. arch. TOMASZ CELEWICZ
mgr inż. arch. MARTA WRÓBEL
dypł. konserwator

PODPIS:

RYSunEK:

**INWENTARYZACJA:
ELEWACJA PN-ZACH**

SKALA: 1:100
N° RYS: 5/17

ten rysunek obdy jest prawnym autorkiwny. Nie moze byc udziawny oraz reprodukowany w czykd lub calokci bez
pismenaj zgody. (ustawa z 4 listopa 1984r. o Prawach Autorkiwny i Prawach Powiemych) Dz.U. nr 80 z 2000r. poz. 584).