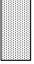

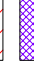


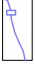

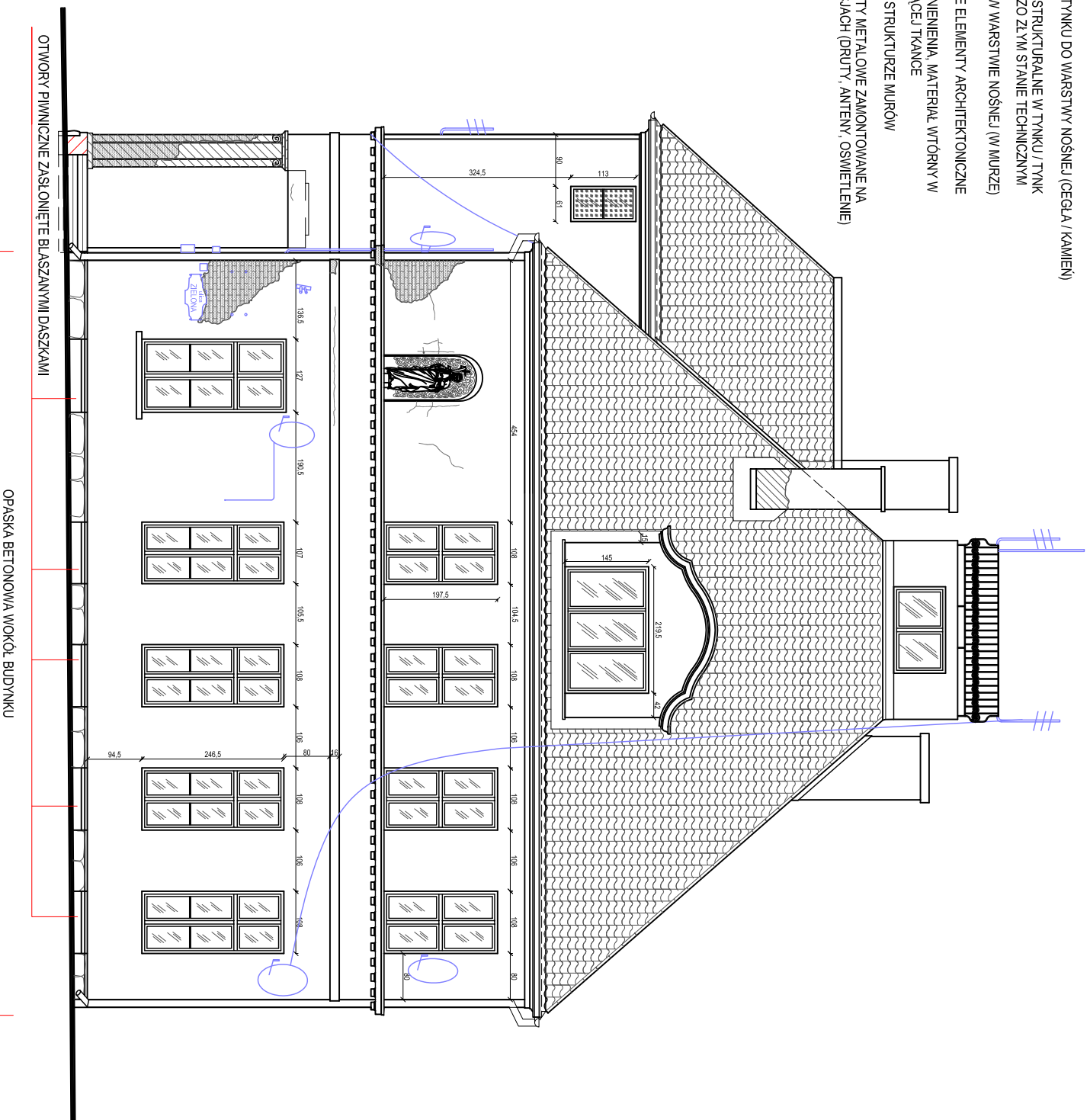


- UWAGI:**
1. POWIERZCHNIE TYNKÓW W CAŁOŚCI W ZŁYM STANIE, NA RYSUNKU ZAZNACZONO JEDYNIĘ MIEJSCA NAJSILNIEJ ZDEGRADOWANE
 2. WSZYSTKIE OKNA W POMIESZCZENIACH MIESZKALNYCH WTORNE

- OBJAŚNIENIA:**
-  UBYTKI TYNKU DO WARSTWY NOŚNEJ (CEGLA / KAMIEŃ)
 -  ZMIANY STRUKTURALNE W TYNKU / TYNK W BARDZO ZŁYM STANIE TECHNICZNYM
 -  UBYTKI W WARSTWIE NOŚNEJ (W MURZE)
 -  WTORNE ELEMENTY ARCHYTEKTONICZNE
 -  UZUPEŁNIENIA, MATERIAŁ WTORNY W ISTNIEJĄCEJ TKANCE
 -  RYSY W STRUKTURZE MURÓW
 -  ELEMENTY METALOWE ZAMONTOWANE NA ELEWACJACH (DRUTY, ANTENY, OŚWIETLENIE)



ARPA
 81-732 Sopot - Karlikowska 13b/116
 (0) 608 446 146 biuro@arpa.org.pl

**PROJEKT REWALORYZACJI ELEWACJI
 BUDYNKU MIESZKALNEGO**

42.nr XXX ; 14-500 Frombork, ul. Błotna 2

NAZWA I ADRES INWESTYCJI

INWESTOR:
 GMINA FROMBORK
 14-530 Frombork, ul. Młynarska 5a

FAZA:
 PROJEKT BUDOWLANY

DATA:
 09 / 2011

BRANŻA:
 ARCHYTEKTONICZNO-KONSERWATORSKA

AUTORZY:
 mgr inż. arch. TOMASZ CELEWICZ
 upr.bud. 3167/Gd/87, upr.konsrw. 100/Gd/97
 mgr inż. arch. MARTA WRÓBEL
 dypl. konserwator
 mgr inż. arch. MARTA KODRZYCKA

PODPIS:

RYSUNEK:

**INWENTARYZACJA:
 ELEWACJA PD-WSCH**

SKALA:
 1:100

N° RYS:
 3/17

ten rysunek należy czytać w powiązaniu z innymi rysunkami projektu. Nie należy go używać oraz reprodukcji w całości lub części bez pisemnej zgody. (ustawa z 4 lipca 1984r. o Prawie Autorstwa i Prawach Powierniczych (Dz.U. nr 80 z 2000r. poz. 584).