
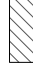


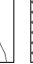


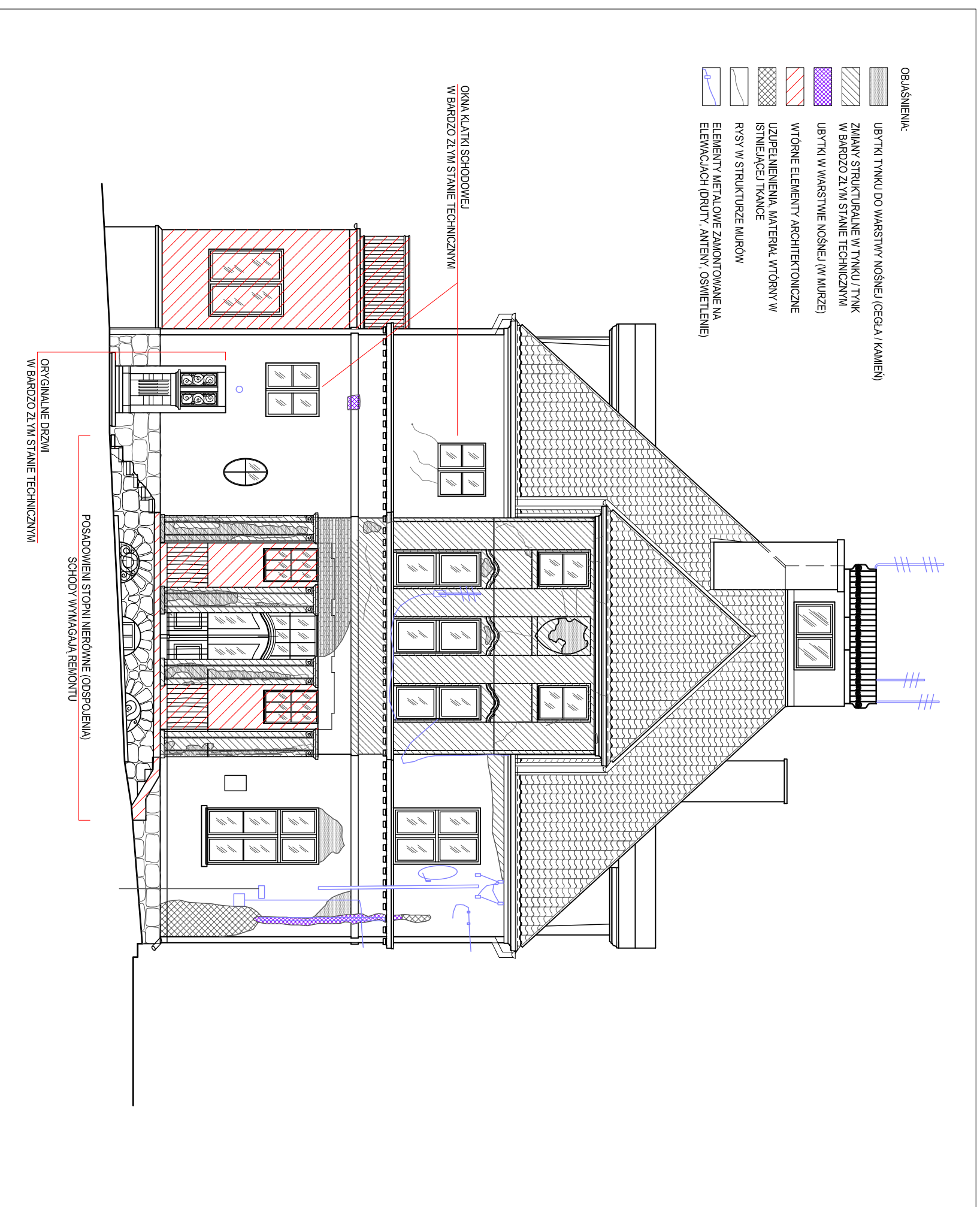


- UWAGI:**
1. POWIERZCHNIE TYNKÓW W CAŁOŚCI W ZŁYM STANIE; NA RYSUNKU ZAZNACZONO JEDYNIĘ MIEJSCA NAJSILNIEJ ZDEGRADOWANE
 2. WSZYSTKIE OKNA W POMIĘSZCZENIACH MIESZKALNYCH WTORNE

- OBJAŚNIENIA:**
-  UBITYKI TYNKU DO WARSTWY NOŚNEJ (CEGLA / KAMIEŃ)
 -  ZMIANY STRUKTURALNE W TYNKU / TYNK W BARDZO ZŁYM STANIE TECHNICZNYM
 -  UBITYKI W WARSTWIE NOŚNEJ (W MURZE)
 -  WTORNE ELEMENTY ARCHYTEKTONICZNE
 -  UZUPEŁNIENIA, MATERIAŁ WTORNY W ISTNIEJĄCEJ TKANCE
 -  RYSY W STRUKTURZE MURÓW
 -  ELEMENTY METALOWE ZAMONTOWANE NA ELEMENTACH (DRUTY, ANTENY, OSWIETLENIE)



AUTORKA
PAŃSTWA
 Architektka
 Konsultantka
 Marta Wróbel
 81-732 Sopot Karlikowska 13b/16
 (0) 608 446 146 biuro@marta.org.pl

**PROJEKT REMALORYZACJI ELEWACJI
 BUDYNKU MIESZKALNEGO**

dz.nr XXX : 14-500 Frombork, ul. Błotna 2

INWESTOR:
 GMINA FROMBORK
 14-530 Frombork, ul. Młynarska 5a

FAZA:
 PROJEKT BUDOWIANY

BRANŻA:
 ARCHYTEKTONICZNO-KONSERWATORSKA

AUTORZY:
 mgr inż. arch. TOMASZ CELEWICZ
 upr.bud.-3167/Gd/87, upr.konsrw.-100/Gd/97
 mgr inż. arch. MARTA WRÓBEL
 dypl. konserwator

BRANŻA:
 ARCHYTEKTONICZNO-KONSERWATORSKA

RYСУNEK:
 SKALA: 1:100

**INWENTARYZACJA:
 ELEWACJA PD-ZACH**

Nr rys.:
 2/17

ten rysunek należy czytać w całości. Nie może być używany oraz reprodukowany w całości lub części bez pisemnej zgody. (ustawa z 4 lipca 1984r. o Prawie Autorskim i Prawach Powierniczych) (Dz.Ur. nr 80 z 2000r. poz. 584).